

## Anlage 1

Im Folgenden ist eine beispielhafte Aufteilung der Akzeptanzabgabe für eine Windenergieanlage in Lesse dargestellt.

Mithilfe des Geoinformationssystems QGIS wurde ein Puffer mit einem Radius von 2.500 m um den Mittelpunkt der Windenergieanlage erzeugt (Abbildung 1). Durch die anschließende Verschneidung mit den kommunalen Verwaltungsgrenzen der Stadt Salzgitter ergibt sich, dass 36,2 % der Fläche innerhalb des Stadtgebietes liegen, während 63,8 % außerhalb davon verlaufen.

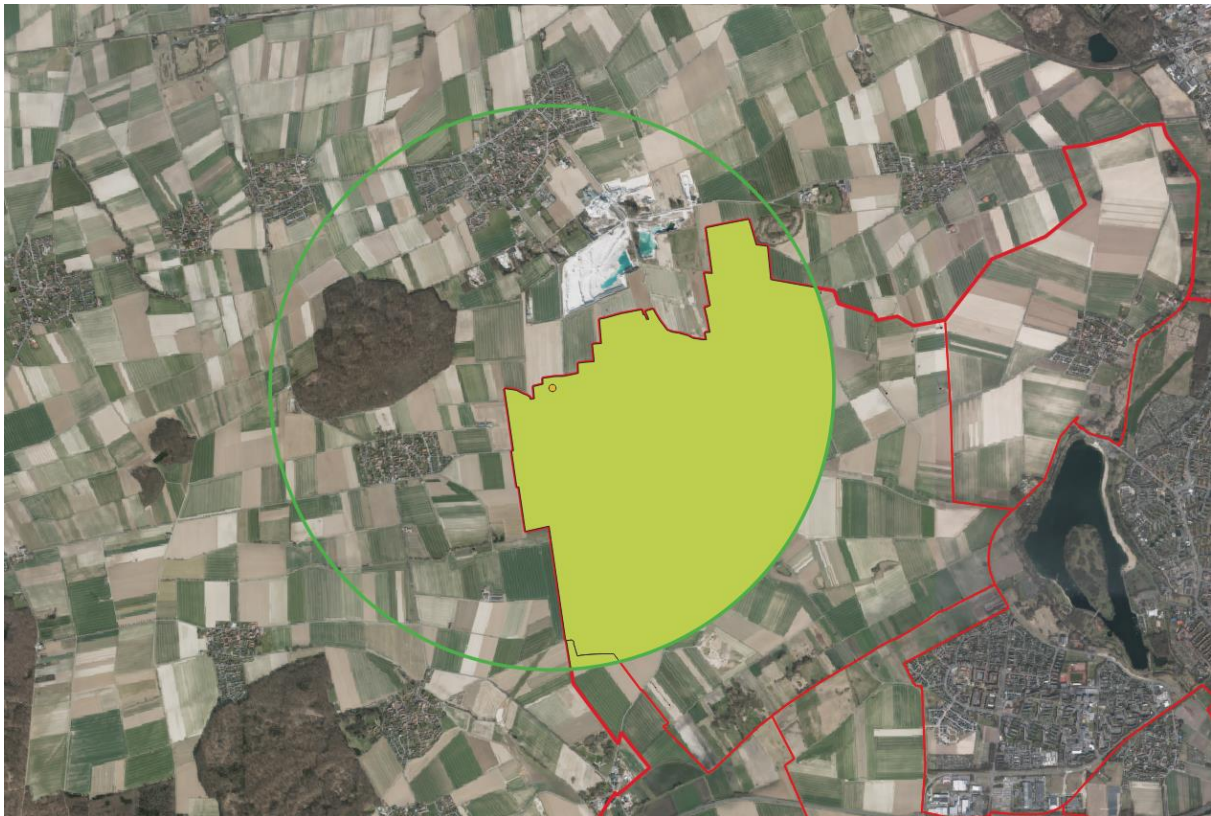


Abbildung 1: 2500 m Radius mit Verschneidung

Die Stadt Salzgitter erhält in dem Beispiel 36,2 % der Akzeptanzabgabe für das abgebildete Windrad, die wie folgt aufgeteilt werden:

WEA Lesse	Anteil [%]
Stadtteil Lesse	49,6
Stadtteil Osterlinde	0,4
Stadt Salzgitter	50,0

Die Anteile der Stadtteile werden entsprechend ihrer Zugehörigkeit den jeweiligen Ortschaften zugewiesen. Die Summe der Stadtteile Lesse und Osterlinde werden in diesem Beispiel dem Ortsrat der Ortschaft Nordwest zur Verfügung gestellt.