

Anlage 2

In der folgenden Tabelle ist eine Übersicht aller Windenergieanlagen dargestellt, für die die Stadt Salzgitter eine Akzeptanzabgabe und/oder eine vertraglich vereinbarte Zuwendung erhält bzw. künftig erhalten wird.

Windpark	Bezeichnung der Windenergieanlage	Datum der Vertragsschließung	Datum der Inbetriebnahme
Schacht Konrad II	WEA S15	30.12.2024	08.10.2025
	WEA S16	30.12.2024	30.09.2025
	WEA S17	30.12.2024	06.10.2025
	WEA S18	30.12.2024	01.10.2025
	WEA S19	30.12.2024	07.10.2025
	WEA S20	30.12.2024	02.10.2025
	WEA S21	30.12.2024	30.09.2025
Schacht Konrad V	WEA S12	03.11.2025	23.12.2013
	WEA S13	01.04.2025	19.12.2013
Schacht Konrad VI	WEA E01	30.12.2024	06.12.2023
	WEA E02	30.12.2024	06.12.2023
	WEA E03	30.12.2024	06.12.2023
Cramme	WEA 01	04.12.2024	19.02.2016
	WEA 02	04.12.2024	25.02.2016
	WEA 07	04.12.2024	15.04.2025
Elbe-Steinlah	WEA 03	19.05.2025	22.12.2022
	WEA 04	19.05.2025	23.03.2023
	WEA 05	02.07.2025	07.03.2023
	WEA 06	19.05.2025	23.03.2023
Lesse	WEA 01	06.08.2025	28.10.2024
	WEA 02	06.08.2025	28.10.2024
	WEA 03	06.08.2025	29.10.2024
	WEA 04	06.08.2025	29.10.2024
	WEA 05	06.08.2025	14.11.2024
	WEA 06	06.08.2025	05.11.2024
	WEA 07	06.08.2025	13.11.2024
	WEA 08	06.08.2025	13.11.2024
Barbecke	WEA 01	06.08.2025	28.11.2024
	WEA 02	06.08.2025	15.11.2024
	WEA 03	06.08.2025	27.11.2024
Lesse II	WEA 01	23.03.2026	20.04.2026

Die an die Stadt Salzgitter geleisteten Akzeptanzabgaben nach § 4 NWindPVBetG und Zuwendungen nach § 6 EEG werden je nach Anteil des jeweiligen Stadtteilgebiets am 2500-Meter-Radius wie folgt aufgeteilt:

WEA S15 Schacht Konrad II	Anteil [%]
Stadtteil Beddingen	3,9
Stadtteil Üfingen	18,5
Stadtteil Sauingen	15,6
Stadtteil Bleckenstedt	9,9
Stadtteil Engelnstedt	2,1
Stadt Salzgitter	50,0

WEA S16 Schacht Konrad II	Anteil [%]
Stadtteil Beddingen	6,0
Stadtteil Üfingen	14,9
Stadtteil Sauingen	13,8
Stadtteil Bleckenstedt	12,4
Stadtteil Watenstedt	0,3
Stadtteil Engelnstedt	2,7
Stadt Salzgitter	50,0

WEA S17 Schacht Konrad II	Anteil [%]
Stadtteil Beddingen	2,9
Stadtteil Üfingen	14,6
Stadtteil Sauingen	15,0
Stadtteil Bleckenstedt	13,2
Stadtteil Watenstedt	0,02
Stadtteil Engelnstedt	4,3
Stadt Salzgitter	50,0

WEA S18 Schacht Konrad II	Anteil [%]
Stadtteil Beddingen	2,3
Stadtteil Üfingen	11,7
Stadtteil Sauingen	14,3
Stadtteil Bleckenstedt	15,5
Stadtteil Watenstedt	0,3
Stadtteil Engelnstedt	5,8
Stadt Salzgitter	50,0

WEA S19 Schacht Konrad II	Anteil [%]
Stadtteil Beddingen	5,3
Stadtteil Üfingen	12,0
Stadtteil Sauingen	13,2
Stadtteil Bleckenstedt	14,5
Stadtteil Watenstedt	0,9
Stadtteil Engelnstedt	4,1
Stadt Salzgitter	50,0

WEA S20 Schacht Konrad II	Anteil [%]
Stadtteil Beddingen	2,1
Stadtteil Üfingen	9,0
Stadtteil Sauingen	13,5
Stadtteil Bleckenstedt	16,6
Stadtteil Watenstedt	0,9
Stadtteil Hallendorf	0,7
Stadtteil Engelnstedt	7,1
Stadt Salzgitter	50,0

WEA S21 Schacht Konrad II	Anteil [%]
Stadtteil Beddingen	0,2
Stadtteil Üfingen	12,2
Stadtteil Sauingen	16,1
Stadtteil Bleckenstedt	14,5
Stadtteil Engelnstedt	7,1
Stadt Salzgitter	50,0

WEA S12 Schacht Konrad V	Anteil [%]
Stadtteil Beddingen	0,001
Stadtteil Üfingen	9,4
Stadtteil Sauingen	14,8
Stadtteil Bleckenstedt	16,9
Stadtteil Hallendorf	0,3
Stadtteil Engelnstedt	8,7
Stadt Salzgitter	50,0

WEA S13 Schacht Konrad V	Anteil [%]
Stadtteil Üfingen	6,5
Stadtteil Sauingen	13,3
Stadtteil Bleckenstedt	17,5
Stadtteil Watenstedt	0,004
Stadtteil Hallendorf	2,1
Stadtteil Engelnstedt	10,3
Stadtteil Lebenstedt	0,3
Stadt Salzgitter	50,0

WEA E01 Schacht Konrad VI	Anteil [%]
Stadtteil Üfingen	3,8
Stadtteil Sauingen	11,8
Stadtteil Bleckenstedt	14,4
Stadtteil Hallendorf	2,7
Stadtteil Engelnstedt	14,7
Stadtteil Lebenstedt	2,7
Stadt Salzgitter	50,0

WEA E02 Schacht Konrad VI	Anteil [%]
Stadtteil Üfingen	2,2
Stadtteil Sauingen	10,1
Stadtteil Bleckenstedt	14,6
Stadtteil Hallendorf	5,0
Stadtteil Engelnstedt	14,4
Stadtteil Lebenstedt	3,8
Stadt Salzgitter	50,0

WEA E03 Schacht Konrad VI	Anteil [%]
Stadtteil Üfingen	4,0
Stadtteil Sauingen	11,7
Stadtteil Bleckenstedt	16,4
Stadtteil Hallendorf	3,9
Stadtteil Engelnstedt	12,6
Stadtteil Lebenstedt	1,5
Stadt Salzgitter	50,0

WEA 01 Cramme	Anteil [%]
Stadtteil Flachstöckheim	0,2
Stadtteil Lobmachersen	49,8
Stadt Salzgitter	50,0

WEA 02 Cramme	Anteil [%]
Stadtteil Flachstökheim	7,3
Stadtteil Lobmachersen	42,7
Stadt Salzgitter	50,0

WEA 07 Cramme	Anteil [%]
Stadtteil Lobmachersen	50,0
Stadt Salzgitter	50,0

WEA 03 Elbe-Steinlah	Anteil [%]
Stadtteil Gebhardshagen	50,0
Stadt Salzgitter	50,0

WEA 04 Elbe-Steinlah	Anteil [%]
Stadtteil Ringelheim	50,0
Stadt Salzgitter	50,0

WEA 05 Elbe-Steinlah	Anteil [%]
Stadtteil Ringelheim	50,0
Stadt Salzgitter	50,0

WEA 06 Elbe-Steinlah	Anteil [%]
Stadtteil Ringelheim	34,4
Stadtteil Gebhardshagen	15,6
Stadt Salzgitter	50,0

WEA 01 Lesse	Anteil [%]
Stadtteil Lebenstedt	7,2
Stadtteil Reppner	42,1
Stadtteil Lesse	0,7
Stadt Salzgitter	50,0

WEA 02 Lesse	Anteil [%]
Stadtteil Lebenstedt	0,3
Stadtteil Reppner	8,9
Stadtteil Lesse	40,8
Stadt Salzburg	50,0

WEA 03 Lesse	Anteil [%]
Stadtteil Reppner	9,9
Stadtteil Lesse	40,1
Stadt Salzburg	50,0

WEA 04 Lesse	Anteil [%]
Stadtteil Reppner	6,9
Stadtteil Lesse	43,1
Stadt Salzburg	50,0

WEA 05 Lesse	Anteil [%]
Stadtteil Reppner	6,5
Stadtteil Lesse	43,5
Stadt Salzburg	50,0

WEA 06 Lesse	Anteil [%]
Stadtteil Reppner	0,2
Stadtteil Lesse	49,8
Stadt Salzburg	50,0

WEA 07 Lesse	Anteil [%]
Stadtteil Lesse	50,0
Stadt Salzburg	50,0

WEA 08 Lesse	Anteil [%]
Stadtteil Osterlinde	0,03
Stadtteil Lesse	49,97
Stadt Salzburg	50,00

WEA 01 Barbecke	Anteil [%]
Stadtteil Lebenstedt	0,8
Stadtteil Reppner	15,1
Stadtteil Lesse	34,1
Stadt Salzgitter	50,0

WEA 02 Barbecke	Anteil [%]
Stadtteil Lebenstedt	4,6
Stadtteil Reppner	17,2
Stadtteil Lesse	28,1
Stadt Salzgitter	50,0

WEA 03 Barbecke	Anteil [%]
Stadtteil Lebenstedt	8,0
Stadtteil Reppner	19,4
Stadtteil Lesse	22,6
Stadt Salzgitter	50,0

WEA 01 Lesse II	Anteil [%]
Stadtteil Osterlinde	0,4
Stadtteil Lesse	49,6
Stadt Salzgitter	50,0

In den Abbildungen 1 bis 6 sind die Verschneidungen mit den jeweiligen Stadtteilen graphisch dargestellt.



Abbildung 1: Windpark Schacht Konrad II und VI

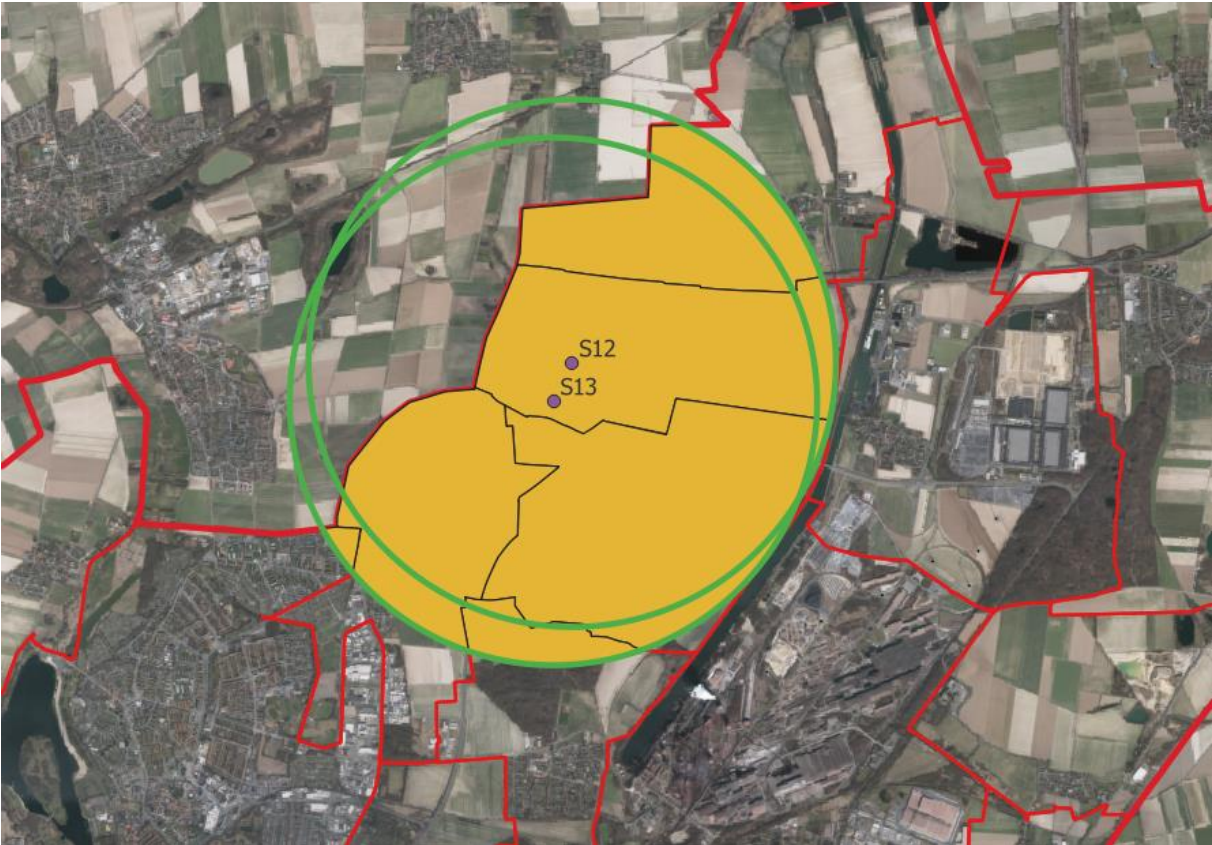


Abbildung 2: Windpark Schacht Konrad V

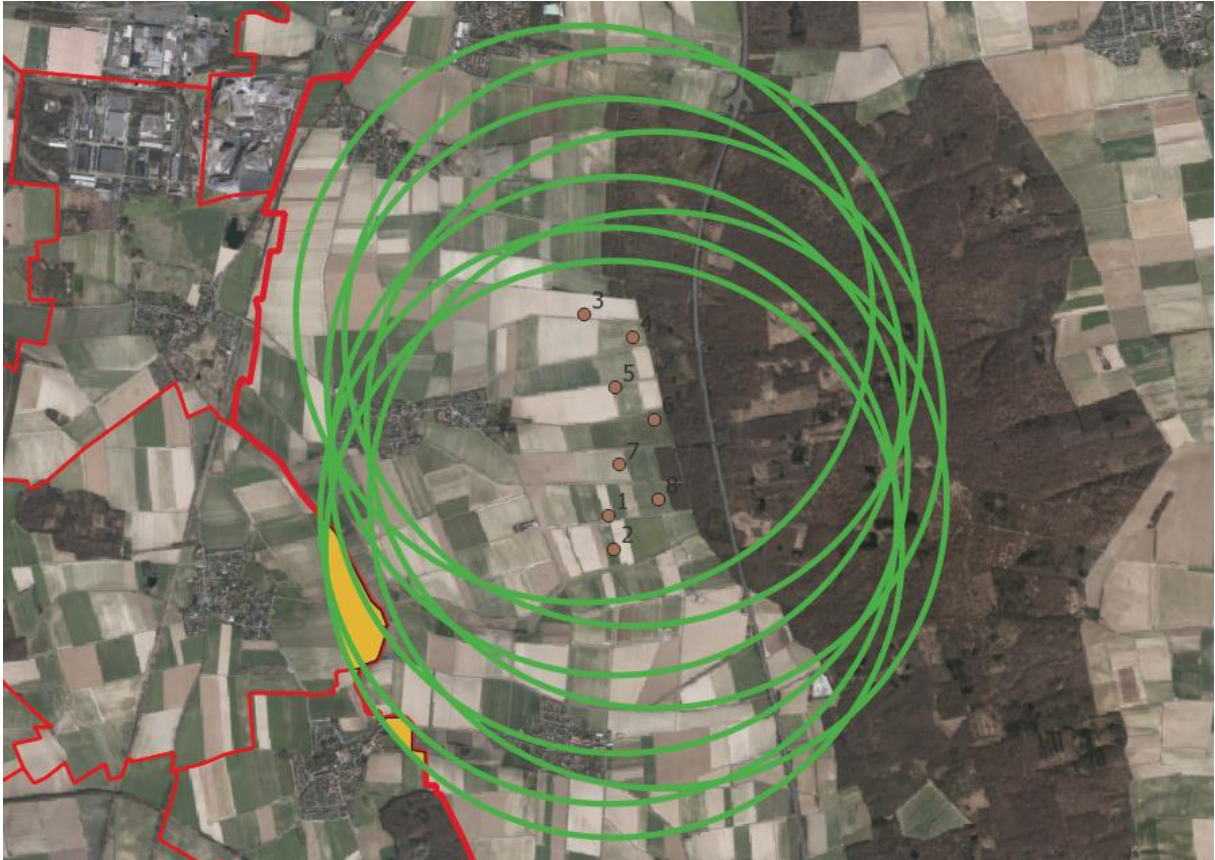


Abbildung 3: Windpark Cramme

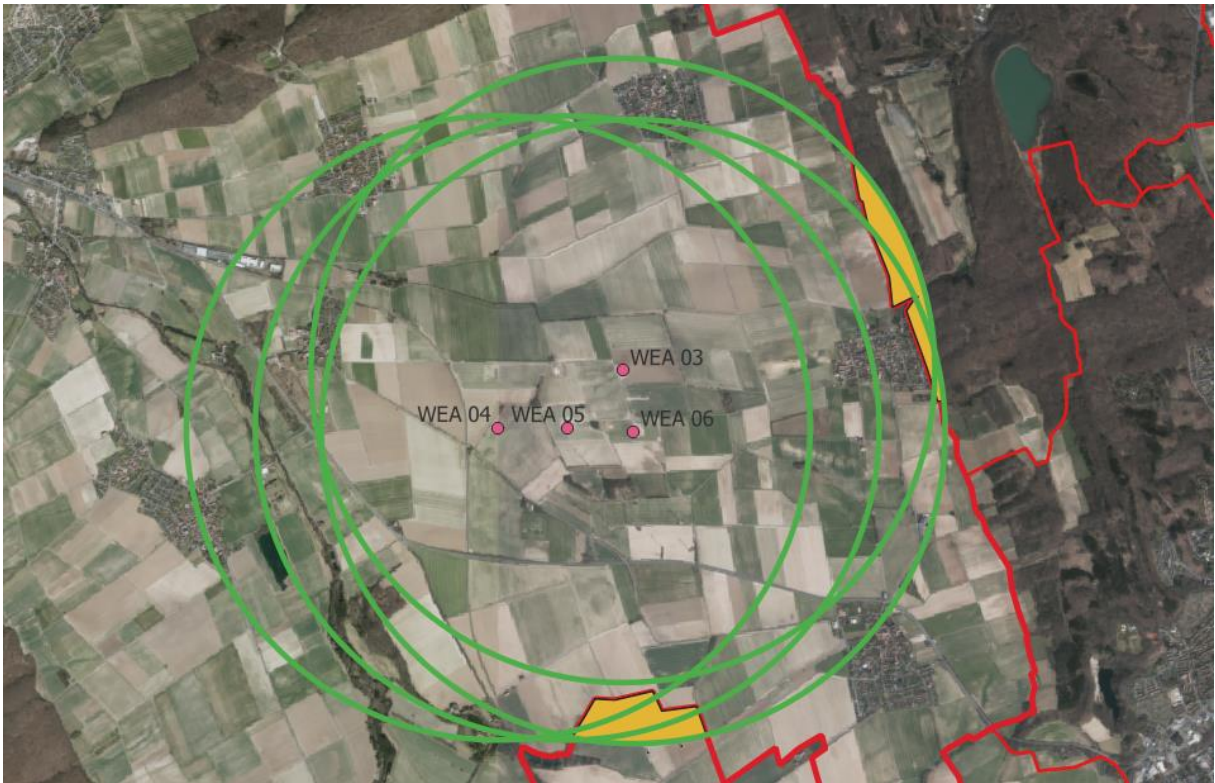


Abbildung 4: Windpark Elbe-Steinlah



Abbildung 5: Windpark Lesse

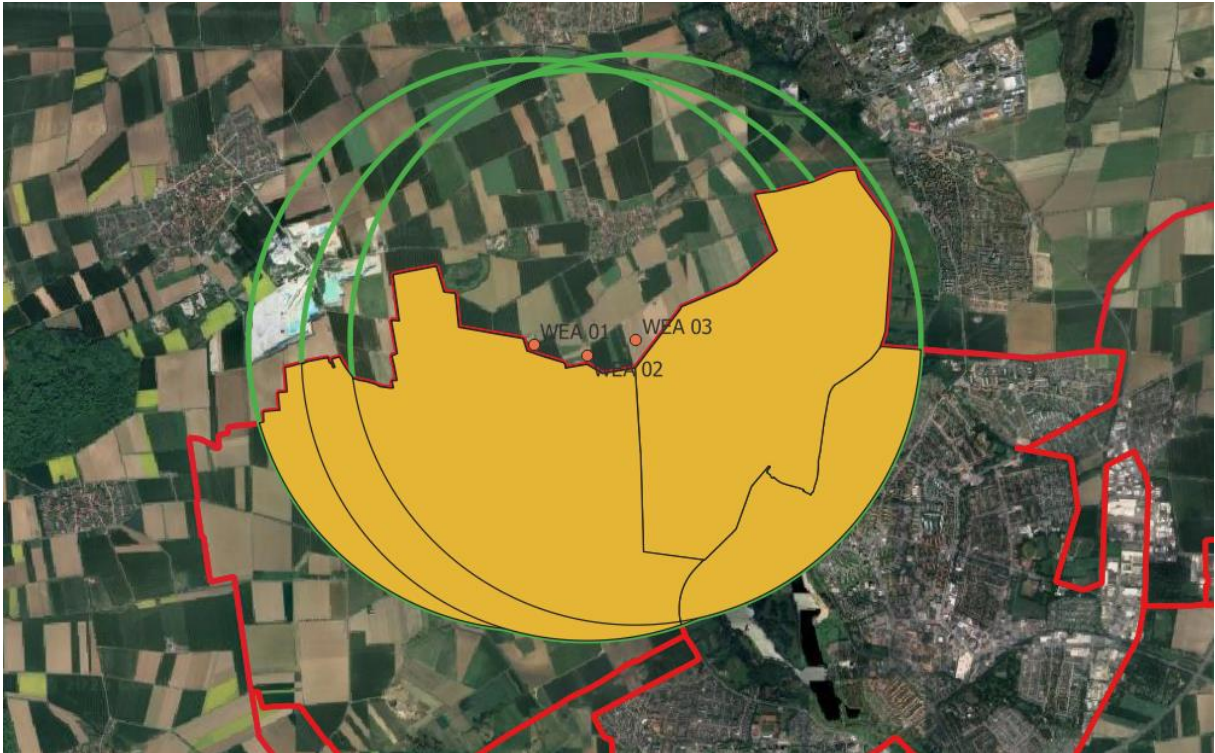


Abbildung 6: Windpark Barbecke